

共同生活援助・短期入所

障がい者グループホーム

あいむほ一む畑町

事業所番号

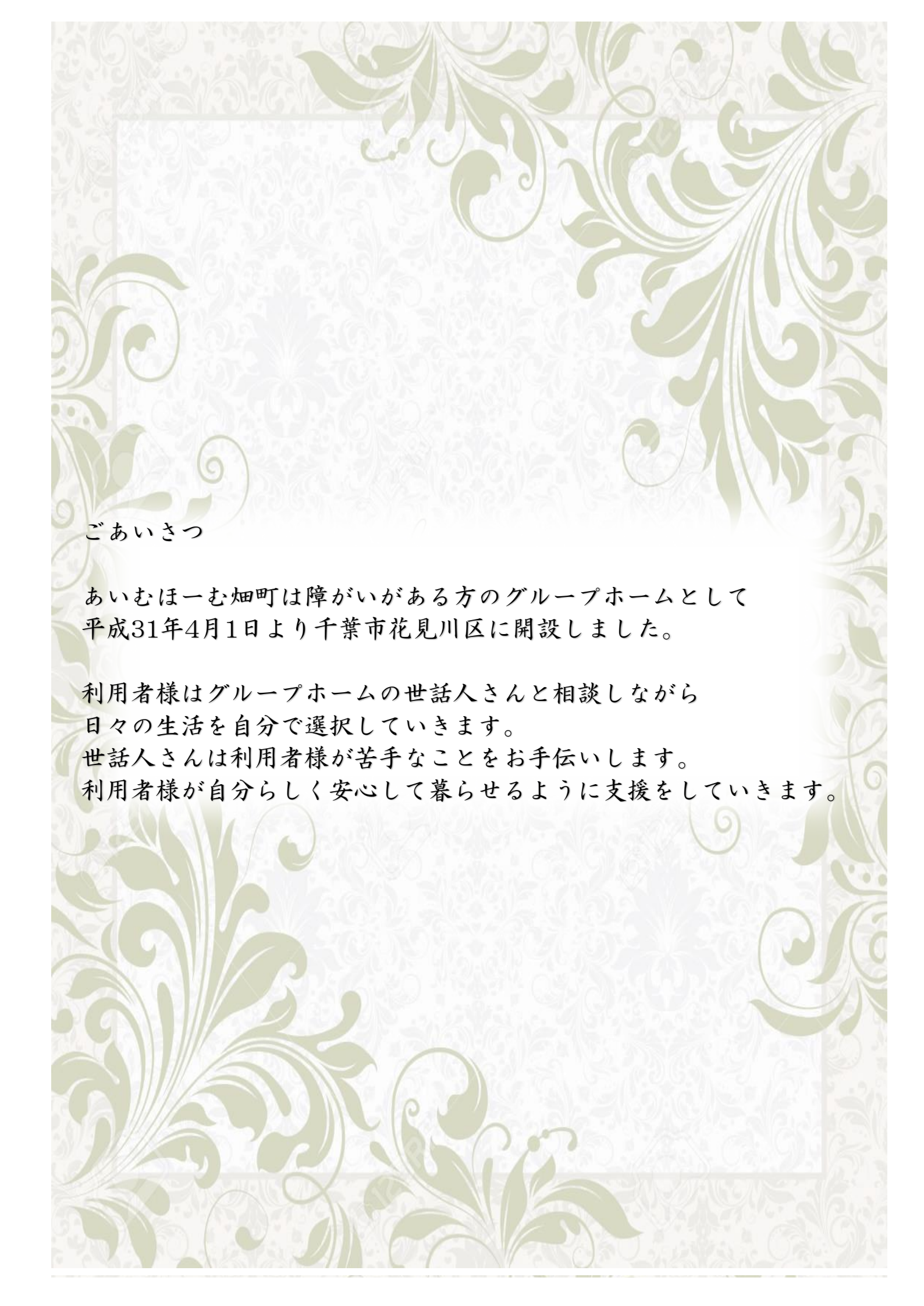
共同生活援助：1220100422

短期入所：1210104400



所在地：千葉千葉市花見川区畑町893-1 エリーゼ

ご連絡先：0120-95-4163



ごあいさつ

あいむほ一む畑町は障がいがある方のグループホームとして
平成31年4月1日より千葉市花見川区に開設しました。

利用者様はグループホームの世話人さんと相談しながら
日々の生活を自分で選択していきます。

世話人さんは利用者様が苦手なことをお手伝いします。

利用者様が自分らしく安心して暮らせるように支援をしていきます。

【あいむほ一む畑町ご利用対象者様】

- ・精神、知的の障がいをお持ちの方
- ・福祉サービス受給者証をお持ちの方または受給予定の方
- ・障がい支援区分認定済み、または認定調査の予定がある方
- ・通院されている方は定期的に通院、服薬をされている方
- ・歩行、着替え、飲食、入浴、排泄が自身で可能な方
- ・現在日中活動をしている、またはこれからしていこうと思っている方

【入居時にかかる費用】

- ・入居日から当月末までの家賃
- ・火災保険料 15,000円(2年毎更新)

【ご利用費用】

- ・短期入所：室料 一日 2,500円
- ・家賃：1階 51,000円 2階 55,000円
- ・共益費：3,500円(月毎)
- ・水道、光熱費(自室で使用した分)
- ・水道・光熱費(食堂で使用した分)※

※食堂使用分の水道、光熱費は使用分の金額を利用者様の人数で割った1人あたりの金額になります。

- ・日用品：（清掃用具・衛生管理用品・台所用品等）一人当たり1,000円迄
- ・食事代：ご利用いただいた分 朝食 300円 昼食 400円 夕食 500円 各税別
- ・夕食用お弁当箱代：1食 30円※食堂で食べる方以外

【更新時(2年毎)にかかる費用】

- ・更新手数料：1階 76,500円 2階 82,500円

福祉サービス受給者証をお持ちで非課税の方は、国や各市区町村の援護地から家賃補助が支給されます。※援護地の条件によって支給されない場合があります。

例：援護地が千葉市の方で1階にご入居された場合の一カ月の家賃

- 51,000円（家賃）
- ー 10,000円（特定障害者特別給付）
- ー 10,000円（千葉市家賃助成）

一カ月 31,000円になります。

生活するうえで必要なもの(布団、テーブル、テレビ等)がご自身で用意できない状況でしたら、レンタルも可能ですのでご相談ください。

【短期入所（空床型）のご案内】

グループホームで利用されていない居室を利用し、在宅において介護されているご家族の方がなんらかの事情により介護ができなくなった時などに一時的にご利用していただき、日常生活上の支援を行います。
ご利用の際は「障害福祉サービス受給者証」が必要となります。

ご利用料金

(1) 障害福祉サービス利用負担

利用者本人または扶養義務者に対して市町村長が定めた額

(2) 障害福祉サービス対象外サービス利用金

①食事の提供に係る費用

朝食 300円 昼食 400円 夕食 500円（税別）

※食事の提供は任意でお受けいたします

②居室の利用に係る費用

1日 2,500円

③利用者本人の日常生活において通常必要となるものにかかる費用

(3) 主な支援内容

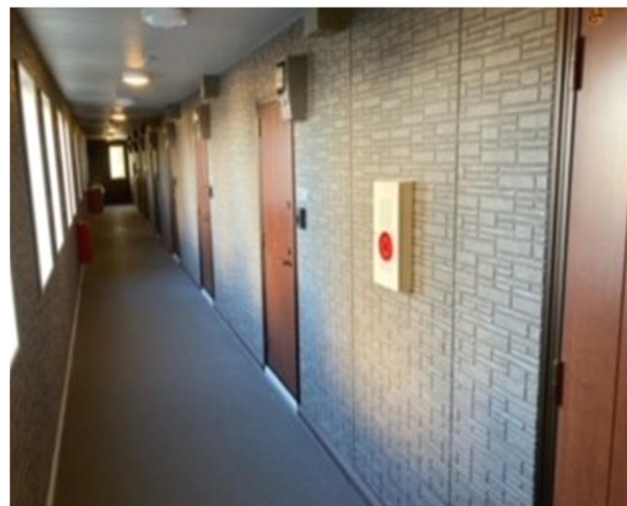
- ・食事提供 任意にて提供いたします
- ・入浴介助 必要に応じて支援いたします
- ・金銭管理 必要に応じて支援いたします
- ・室内清掃 必要に応じて支援いたします
- ・生活相談 必要に応じて支援いたします
- ・安否確認 毎日の必須事項になります

その他、必要な支援に関してはご相談ください

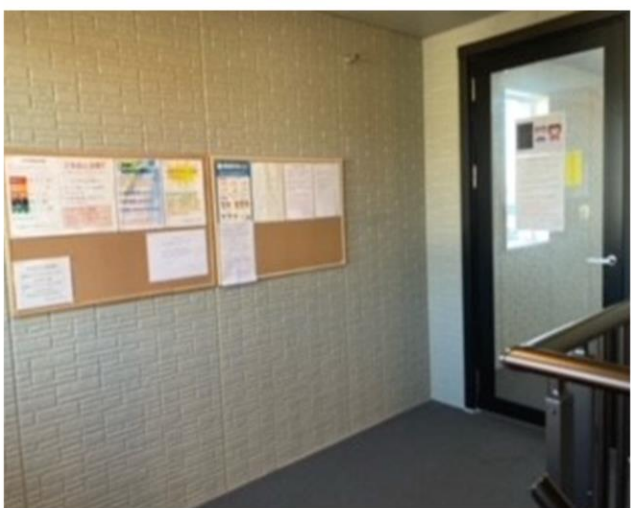
あいむほ一む畑町 館内のご紹介



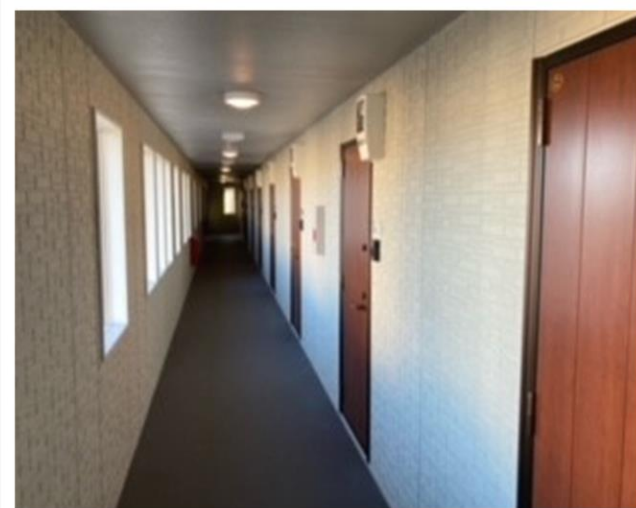
1階エントランス



1階お部屋(アパートタイプ)8室



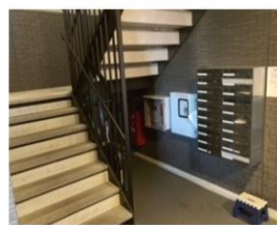
2階エントランス



2階お部屋(アパートタイプ)9室



共用洗濯室



1階・2階廊下
オートロック錠

館内階段・自動火災報知器

あいむほ一む畑町 室内のご紹介



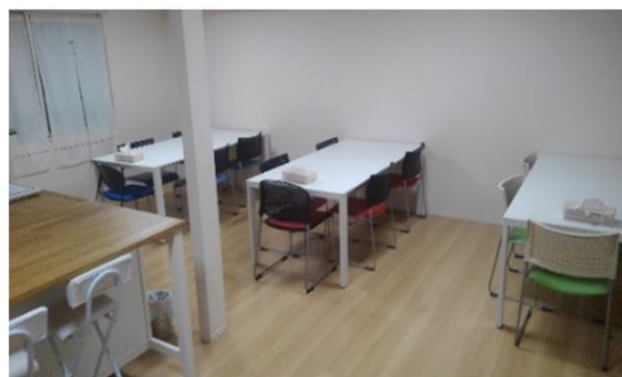
1K7畳
エアコン・室内物干し完備



コンパクトなシステムキッチン
IHヒーター・冷蔵庫完備



独立洗面台・洗濯機置き場
浴室・トイレ別
浴室給湯
トイレウォシュレット完備



利用者様用食堂



世話人さんの
手作りのお料理を
ご用意いたします。

あいむほ一む畑町が提供する 主な支援内容

お一人お一人と面談をし、個別支援計画を作成します。
個別支援計画に則ってご本人の苦手なことや、助けてほしいことを
世話人さんや生活支援員さんが支援します。

“必須”と記されている内容に関しましてはすべての利用者様を対象とした支援になります。

- ・ 毎日の安否確認 “必須”
- ・ 毎日の検温 “必須”
- ・ 定期的な面談 “必須” (個別支援計画書作成の為に最低でも半年に1回)
- ・ お食事の提供 (朝・昼・夕)
- ・ 服薬管理
- ・ 金銭管理
- ・ 居室清掃、洗濯等のお手伝い
- ・ 買い物同行、代行
- ・ 生活に関する様々な助言
- ・ 通院同行 ※同行の期間を設けさせていただきます。
病院の所在地によっては同行をお断りすることがあります。

その他、ご相談のうえ対応いたします。

あいむほ一む畑町の特徴

【利用者様一人一人に合った支援の実施】

- ・利用者様の意思を尊重し、希望する支援を実施することに努めます。
また、利用者様に必要と思われる支援を考え、提案いたします。

【手作りのお食事を提供】

- ・季節を感じられるメニューもご用意いたします。

【プライバシーの守られた空間】

- ・全室アパートタイプのグループホームです。
各お部屋にはキッチン、浴室、トイレがあり、より一人暮らしに近い環境で生活を送ることができます。

【静かな場所での生活】

- ・あいむほ一む畑町はバス通りから少し離れた場所にあります。
騒音の少ない場所でゆっくり落ち着いた生活ができます。

【夜間の巡回・見守り】

- ・夜間にも職員を配置し館内・館外の巡回と防犯モニターでの見守りを実施しています。

あいむほ一む畑町での暮らし

利用者様は苦手なことは世話人さんに助けてもらいながら
それぞれ自分のペースで生活をしています。

【利用者様的一天：例】

Aさんの場合：生活介護に通所

7:00 起床
▼ 身支度
9:00 朝食
10:00 通所先へ出発：送迎バス利用
▼ 通所先で活動
15:00 GHへ帰宅：送迎バス利用
16:00 洗濯
17:00 夕食
18:00 スーパー等で買い物
19:00 入浴
▼ お部屋でくつろぎ時間
22:00 就寝

Bさんの場合：就労A型に通所

7:00 起床
▼ 身支度
7:30 朝食
8:00 検温・体調をGHにメール
8:30 就労先へ出発
▼ 就労先でお仕事
17:00 GH帰宅
17:30 夕食
18:00 スーパー等で買い物
19:00 入浴
▼ お部屋でくつろぎ時間
21:00 就寝

Cさんの場合：休日の過ごし方

8:00 起床
8:30 身支度
9:00 朝食
▼ 自由時間
11:00 世話人さんと一緒にお部屋のお掃除
12:00 昼食
▼ 自由時間
17:00 夕食
18:00 入浴
▼ 自由時間
22:00 就寝

お互いに個人を尊重し入居規則やモラルを守って生活を楽しみましょう。

あいむほ一む畑町のご利用方法

I：お電話にてお問い合わせください。

見学、面談の日程調整を行います。

お問い合わせ：0120-95-4163 グループホーム 入居担当者まで

II：見学、面談を行います。

施設の設備や支援内容をご説明いたします。

福祉サービス受給者証をお持ちの方はご持参ください。

III：体験宿泊をしていただきます。

2泊～6泊程度の体験宿泊利用を実施します。

ご利用料金：2,500円／1日（食事代別途）

寝具、テレビ、テーブル、カーテン、トイレットペーパーなどは、グループホームでご用意いたします。

福祉サービス受給者証、お薬、着替え、洗面用具、タオルその他ご自身で必要と思われるものはご持参ください。

IV：担当者会議を実施します。

体験宿泊を終了後、本入居を希望され、弊社入居判定会においてグループホームでの生活が可能と判断された場合、入居希望者様を含むご家族様、相談支援員様をはじめとする支援者様と担当者会議を開き、入居に向けて話し合います。

V：ご契約、サービス開始。

グループホーム利用契約書等の内容を確認、同意のうえ、ご署名ご捺印をいただき、ご利用契約を結びます。契約日よりサービス開始となり、あいむほ一む畑町での生活がスタートします。

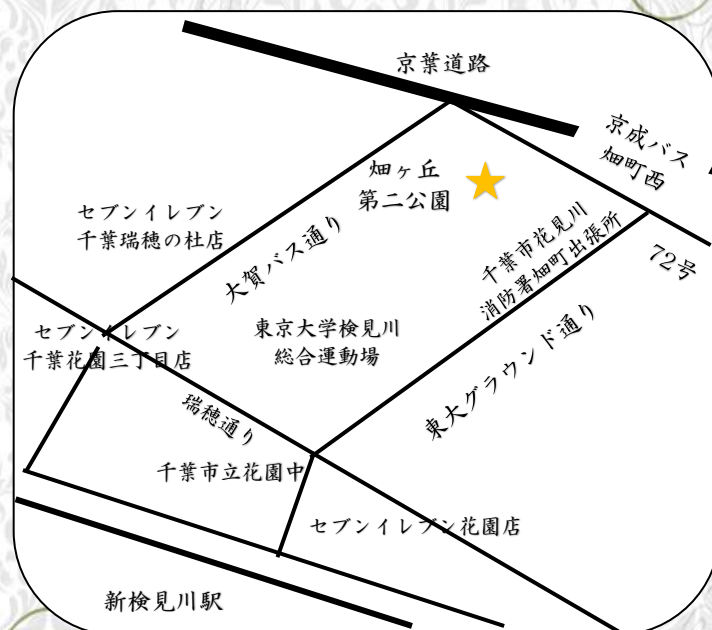
交通アクセス

【電車・バスでお越しの際は】

- ① JR新検見川駅 下車
- ② 新検見川駅北口 京成バス 「さつきヶ丘団地行き」
- ③ 停留所 「畑町西」 下車

【お車でお越しの際は】

- ① 京葉道路「武石インター」出口後左折
- ② 幕張小学校交差点を左折、瑞穂通りへ
- ③ 直進後左折して大賀通りへ
- ④ 畑ヶ丘第二公園側へ右折



訪問歯科診療支援事業・共同生活援助事業
株式会社オリーブ・メディカルサポート
〒272-0142

千葉県市川市欠真間1-10-12 グリーントーフ南行徳1階

TEL : 047-702-8244

FAX : 047-702-8245



HP

MAP



訪問歯科診療支援事業・共同生活援助事業
株式会社オリーブ・メディカルサポート

共同生活援助グループホーム

あいむほーむ	千葉県市川市欠真間 1-10-12
あいむほーむ広尾	千葉県市川市広尾 1-5-18
あいむほーむ畑町	千葉県千葉市花見川区畑町 893

your text goes here